

# **ПАСПОРТ**

**доступности для инвалидов  
объектов и предоставляемых  
на нем услуг в сфере образования**

Утверждено:  
директор МБОУ «Раздольинская ООШ»:  
Рябикова Н.Ф.  
Приказ 24.02.2021 г. № 11



**ПАСПОРТ ДОСТУПНОСТИ № 1**  
**для инвалидов**  
**объекта и услуг для инвалидов и других МГН**

**1. Общие сведения об объекте**

- 1.1. Наименование отрасли (сферы деятельности):** объект образования
- 1.2. Адрес объекта:** 652352, Российская Федерация, Кемеровская область - Кузбасс, Топкинский район, пос. Раздолье, ул. Центральная, д.12
- 1.3. Сведения о размещении объекта:**  
- отдельно стоящее здание 2 этажа, эксплуатируется часть здания 835,6м<sup>2</sup>.  
- наличие прилегающего земельного участка да, 100 м<sup>2</sup>.
- 1.4. Год постройки здания:** 1965, капитальный ремонт не проводился
- 1.5. Дата предстоящих плановых работ:** текущий – в летний период (с июля по август), капитальный – не запланирован.

**Сведения об организации, расположенной на объекте**

- 1.6. Наименование организации:** дошкольная группа муниципального бюджетного общеобразовательного учреждения «Раздольинская основная общеобразовательная школа» (МБОУ «Раздольинская ООШ»)
- 1.7. Юридический адрес организации:** 652352, Российская Федерация, Кемеровская область - Кузбасс, Топкинский район, пос. Раздолье, ул. Центральная, д. 12
- 1.8. Основание для пользования объектом:** оперативное управление.
- 1.9. Форма собственности:** государственная.
- 1.10. Территориальная принадлежность:** муниципальная.
- 1.11. Вышестоящая организация:** управление образования администрации Топкинского муниципального округа.
- 1.12. Адрес вышестоящей организации, координаты для связи:** 652300, Российская Федерация, Кемеровская область - Кузбасс, г. Топки, ул. Топкинская, д. 4, тел. 8(38454) 3-69-46 (приемная).

**2. Характеристика деятельности организации на объекте**

- 2.1. Тип объекта:** общеобразовательная организация.
- 2.2. Виды оказываемых услуг:**  
- реализация образовательной программы дошкольного образования;
- 2.3. Форма оказания услуг:** очная.
- 2.4. Категории обслуживаемого населения по возрасту:** дети.

**2.5. Категории обслуживаемых инвалидов:** инвалиды с нарушением умственного развития, инвалиды с иными нарушениями.

**2.6. Участие в исполнении ИПРА инвалида/ребенка-инвалида:** да

### **1. Состояние доступности объекта и услуг**

**3.1. Путь следования к объекту пассажирским транспортом (описать маршрут движения с использованием пассажирского транспорта):**

- пешая доступность по территории села, школьный автобус, двигающийся по маршрутам:

- пос. Раздолье – д. Хорошеборка – пос. Раздолье.

Общественный транспорт, двигающийся по маршрутам:

- г. Топки – пос. Раздолье – г. Топки № 648, далее от остановки до объекта пешком (100 метров)

**Наличие адаптированного пассажирского транспорта к объекту:** нет.

**Наличие специального транспортного обслуживания (социальное такси):** нет.

**3.2. Путь к объекту от ближайшей остановки пассажирского транспорта:**

**3.2.1. Расстояние до объекта от остановки транспорта:** 100 м.

**3.2.2. Время движения (пешком) от остановки общественного транспорта:** 4 мин.

**3.2.3. Наличие выделенного от проезжей части пешеходного пути:** нет.

**3.2.4. Перекрестки:**

- один нерегулируемый перекресток с пешеходным переходом; звуковой сигнализации и таймера: нет

**3.2.5. Информация на пути следования к объекту:** визуальная.

**3.2.6. Перепады высоты на пути:** нет.

**Их обустройство для инвалидов на коляске:** нет.

**3.2.7. Обеспечена индивидуальная мобильность инвалидам (К, О-н, О-в, С-п, С-ч, Г-п, Г-ч, У) / нет:** нет.

**3.2.8. Организовано сопровождение на пути движения инвалидам (К, О-н, О-в, С-п, С-ч, Г-п, Г-ч, У) / нет:** нет.

**3.3. Организация доступности объекта и услуг для инвалидов – форма обслуживания**

Категория инвалидов	Форма обслуживания - способ предоставления услуг инвалидам –				
	На объекте – по варианту:		На дому	Дистанционно	Не организовано
	«А»	«Б»			
К (передвигающиеся на креслах-колясках)					+
О-н (поражение нижних конечностей)					+

О-в (поражение верхних конечностей)	+				
С-п (полное нарушение зрения – слепота)					+
С-ч (частичное нарушение зрения)	+				
Г-п (полное нарушение слуха – глухота)	+				
Г-ч (частичное нарушение слуха)	+				
У (нарушения умственного развития)	+				
Все категории инвалидов					

Условные обозначения: А – **универсальный проект** - доступность для инвалидов любого места в здании, а именно – общих путей движения и мест обслуживания – не менее 5% общего числа таких мест, предназначенных для обслуживания (но не менее одного); Б - **разумное приспособление** - при невозможности доступного оборудования всего здания выделение в уровне входа специальных помещений, зон или блоков, приспособленных для обслуживания инвалидов, с обеспечением всех видов услуг, имеющихся в данном здании

### 3.4. Доступность структурно-функциональных зон объекта на 24 февраля 2021 года

№	Основные структурно-функциональные зоны	Состояние доступности, в том числе для основных категорий инвалидов							
		К	О-н	О-в	С-п	С-ч	Г-п	Г-ч	У
1	Территория, прилегающая к зданию (участок)	ДП	ДУпп	ДП	ВНД	ДУпп	ДУпп	ДУпп	ДП
2	Вход (входы) в здание	ВНД	ДУпп	ДУпп	ДУпп	ДУпп	ДП	ДП	ДП
3	Путь (пути) движения внутри здания (в т.ч. пути эвакуации)	ВНД	ДУпп	ДУпп	ДУпп	ДУпп	ДУпп	ДП	ДП
4	Зона целевого назначения (целевого посещения объекта)	ВНД	ДУим	ДУим	ВНД	ДУпп	ВНД	ДУпп	ДП
5	Санитарно-гигиенические помещения	ВНД	ВНД	ДУпп	ДУпп	ДП	ДП	ДП	ДП
6	Система информации и связи (на всех зонах)	ВНД	ДУпп	ДУпп	ВНД	ДУпп	ДУпп	ДУпп	ДП
7	Пути движения к объекту (от остановки транспорта)	ДП	ДП	ДП	ДП	ДП	ДП	ДП	ДП

Условные обозначения: ДП - доступно полностью; ДУ – доступно условно с помощью персонала организации; ВНД – временно недоступно

### 3.5. Состояние доступности объекта и услуг (итоговое заключение) на 24 февраля 2021 года

Категория инвалидов	К	О-н	О-в	С-п	С-ч	Г-п	Г-ч	У	Все категории
Состояние доступности на момент обследования	ВНД	ДУп п	ДУп п	ВНД	ДУп п	ДУп п	Д П	Д П	
Ожидаемое состояние доступности объекта и услуг после выполнения работ:									
1 этапа (неотложных работ)	ВНД	ДУп п	ДУп п	ДУп п	ДУп п	ДУп п	Д П	Д П	
2 этапа (отложенных работ)	ВНД	ДУп п	ДУп п	ДУп п	ДУи м	ДУи м	Д П	Д П	
3 этапа (итоговых работ)	ДП	ДП	ДП	ДП	ДП	ДП	Д П	Д П	

3.6. Объект является приоритетным: нет.

## 2. Управленческое решение

2.1. Работы по обеспечению доступности объекта и предоставляемых услуг\*

Этапы и виды работ по обеспечению доступности объекта и услуг	Возможный результат доступности	Ожидаемый результат доступности по категориям МГН (отметить знаком плюс +)								
		К	О-н	О-в	С-п	С-ч	Г-п	Г-ч	У	
<b>1 этап (неотложные мероприятия)</b>										
1.1 Обеспечение доступа к месту (местам) предоставления услуги (услуг) на объекте путем оказания работниками организаций помощи с согласованием с ООИ	ДУ-пп		+	+	+	+	+	+	+	+
1.2 Организация предоставления услуг инвалидам по месту жительства (на дому)	ДУ-дом	+	+	+	+	+	+	+	+	+
1.3 Организация предоставления услуг инвалидам в дистанционном формате	ДУ-дистант	+	+	+	+	+	+	+	+	+
Срок завершения 1 этапа, контроля его исполнения и актуализации информации на сайте организации и карте доступности до 24 февраля 2021 года										

<b>2 этап (неотложные мероприятия)</b>									
<b>2.1 Создание условий индивидуальной мобильности для самостоятельного передвижения инвалидов по объекту, в т.ч. к местам предоставления услуг (по варианту «А» / «Б») с согласованием с ООИ;</b> путем приобретения технических средств адаптации (и информации), проведения ремонтных работ	ДУ-им						+	+	
<b>2.2 Обеспечение доступности объекта путём выполнения ремонтных работ и приобретения технических средств адаптации (и информации) с соблюдением требований нормативно-технических документов в проектировании и строительстве</b>									
2.2.1 По варианту «А»	ДП								+
2.2.2 По варианту «Б»	ДЧ		+	+	+	+	+		
Срок завершения 2 этапа, контроля его исполнения и актуализации информации на сайте организации и карте доступности до 24 февраля 2032 года									
<b>3 этап (итоговые мероприятия)</b>									
<b>3.Создание условий для беспрепятственного доступа инвалидов к объекту и предоставляемым в нем услугам</b>									
3.1 По варианту «А»	ДП	+	+	+	+	+	+	+	+
3.2 По варианту «Б»	ДЧ								
Срок завершения 3 этапа, контроля его исполнения и актуализации информации на сайте организации и карте доступности до 24 февраля 2042 года									

\*- подробно мероприятия представлены в «дорожной карте объекта» от «24» февраля 2021 г.

#### **2.2. Для принятия решения о выполнении работ на объекте требуется:**

- согласование работ с надзорными органами (в сфере проектирования и строительства, архитектуры, охраны памятников, другое): да.
- техническая экспертиза: да.
- разработка проектно-сметной документации: да.
- согласование с вышестоящей организацией (с собственником объекта): да.
- рассмотрение в управлении образования администрации Топкинского муниципального округа: да.

#### **4.3. Работы, требующие обязательного согласования с полномочным представителем общественного объединения инвалидов (пункт 1.1 и пункт 2.1 раздела 4.1):**

Согласованы без замечаний.

Дата « \_\_\_ » \_\_\_\_\_ 20\_\_ года.

Согласованы с замечаниями и предложениями (прилагаются к «дорожной карте» объекта. Дата «\_\_» \_\_\_\_\_ 20\_\_ года.  
Замечания устранены. Дата «\_\_» \_\_\_\_\_ 20\_\_ года.  
Не согласованы. Необходимо согласовать до «\_\_» \_\_\_\_\_ 20\_\_ года.

### 5. Особые отметки.

Информация о доступности объекта и предоставляемых услуг размещена на:  
- сайте организации <http://razdoll.ucoz.ru/>  
- карте доступности (адрес)

Приложения к Паспорту доступности объекта и услуг:

1. Результаты обследования на предмет доступности объекта и услуг от \_\_\_\_\_ 2021 г.
2. План мероприятий по поэтапному повышению уровня доступности для инвалидов объекта и предоставляемых услуг («дорожная карта») \_\_\_\_\_ 2021 г.
3. Маршрут (схема) движения инвалидов и других МГН на объекте – 2 листа.
4. Фотографии структурно-функциональных зон и элементов объектов – 0 шт.
5. Материалы уполномоченных организаций по осуществлению контроля и надзора

\_\_\_\_\_  
наименование документа и выдавшей его организации, дата

6. Материалы (заключения) иных организаций по вопросам доступности объекта и услуг

\_\_\_\_\_  
(сертификаты системы добровольной сертификации, документы общественного контроля и проч.)

7. Другое

\_\_\_\_\_  
(например, вкладыш в Паспорт доступности – при повторном обследовании, в т.ч. контрольном)

### Комиссия, проводившая обследование и составления Паспорта доступности:

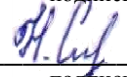
Председатель: Рябикова Н.Ф. директор школы  
ФИО должность

  
подпись

Члены комиссии: Бирюкова Е.О. зам. директора по УВР  
ФИО должность

  
подпись

Скиденко Н.А. зам. директора по ВР  
ФИО должность

  
подпись

Кадетова Т.Н. педагог организатор ОБЖ  
ФИО должность

  
подпись

Шарыпова И.Н. воспитатель дошкольной группы  
ФИО должность

  
подпись

Результаты обследования на предмет доступности объекта и услуг для инвалидов и других МГН  
дошкольной группы муниципального бюджетного общеобразовательного учреждения «Раздольинская основная общеобразовательная школа»  
(МБОУ «Раздольинская ООШ»)

652352, Российская Федерация, Кемеровская область, Топкинский район, пос. Раздолье, ул.Центральная, д. 12

№	Структурно-функциональные зоны и элементы	Значимые барьеры для инвалидов и МГН* (физические, информационные, организационные)	Предложения по созданию условий доступности объекта и услуг (до реконструкции / капитального ремонта):		Состояние доступности соответствующей зоны		
			Неотложные мероприятия (1 этап)	Отложенные мероприятия (2 этап)	на момент обследования	после 1-го этапа	после 2-го этапа
1	<b>Территория, прилегающая к зданию</b> - Вход на территорию - Пути движения на территории - Крыльцо (со ступенями) - Пандус (наружный) - Автостоянка и парковка	1. Отсутствие информации об объекте перед входом 2. Высокие бордюры на пути следования, перепады высот без предупредительной информации о препятствии (тактильной, звуковой) 3. Отсутствие тактильной плитки на пути следования 4. Отсутствие дублирующей тактильной и звуковой информации и указателей 5. Отсутствие пандуса и защитного навеса над ним 6. Отсутствие автостоянки и парковки 7. Отсутствие зоны отдыха	Установить информацию об объекте при входе на территорию Организовать оказание помощи сотрудникам школы для преодоления барьеров инвалидами. Поддерживать в порядке прилегающую к зданию территорию	Установить мнемосхему объекта. Установить тактильную плитку за 0,8 м. до входа на территорию Установить тактильные и звуковые средства на пути движения Установка пандусов возле бордюра Согласование с администрацией Хорошеборского сельского поселения, комитетом по управлению муниципальным имуществом, управлением образования	К – ВНД О-н – ДУпп О-в – ДП С-п - ВНД С-ч – ДУпп Г-п - ДУпп Г-ч – ДУпп У - ДП	К – ВНД О-п – ДУпп О-в – ДП С-п - ДУпп С-ч – ДУпп Г-п- ДУим Г-ч- ДУим У - ДП	К – ВНД О-п – ДУпп О-в – ДП С-п - ДУпп С-ч – ДУим Г-п- ДУим Г-ч- ДУим У - ДП



				администрации Топкинского муниципального района оборудование автопарковки и зоны отдыха на прилегающей к зданию территории			
2	<b>Вход в здание</b> Лестница (наружная) Пандус (наружный) Входная площадка (перед дверью) Дверь входная 1 Тамбур Дверь входная 2	1. Оборудование входа знаками доступности 2. Отсутствие пандуса и поручней с учетом технических требований к опорным стационарным устройствам. 3. Отсутствие контрастной маркировки дверного проема и ступеней 4. Оборудование навеса над входной площадкой 5. Отсутствие обозначения перепада высоты и препятствия в тамбуре 6. Трудности в открывании и закрывании входных дверей	-Нанесение контрастной полосы перед ступенью крыльца за 0,8 м до подъема - Нанесение контрастной полосы перед дверью за 0,6 м до входа - Обозначение перепада высоты (5 см) и препятствий в тамбуре	-Установка поручней на крыльце -Установка пандуса -Установка навеса над входной площадкой - Установить тактильные и звуковые средства на пути движения - Обеспечение задержки автоматического закрывания дверей, продолжительностью не менее 5 секунд.	К – ВНД О-н – ДУпп О-в – ДУпп С-п - ДУпп С-ч – ДУпп Г-п - ДП Г-ч – ДП У - ДП	К – ВНД О-н – ДУпп О-в – ДУпп С-п - ДУпп С-ч – ДП Г-п - ДП Г-ч – ДП У - ДП	К – ВНД О-н – ДУпп О-в – ДУпп С-п - ДП С-ч – ДП Г-п - ДП Г-ч – ДП У - ДП
3	<b>Пути движения внутри здания</b> - Коридор (вестибюль, зона ожидания) -Лестница внутри здания -Пандус внутри здания -Лифт пассажирский	3.1. Отсутствие стендов с информацией о местонахождении зон целевого назначения. Отсутствие информации о предоставляемых услугах. Отсутствие схемы здания. Отсутствие версии схемы здания и схемы эвакуации для слепых. 3.2. Отсутствие тактильных указателей движения на стенах коридора.	- Нанесение визуальной и тактильной направляющих на полу - Разместить информацию о местонахождении зон целевого назначения и предоставляемых	Организовать размещение комплексной системы информации от входа на пути движения внутри здания к зоне целевого назначения и санитарно - гигиеническим помещениям - Установка	К – ВНД О-н – ДУпп О-в – ДУпп С-п - ДУпп С-ч – ДУпп Г-п - ДУпп Г-ч – ДП У - ДП	К – ВНД О-н – ДУпп О-в – ДУпп С-п - ДУпп С-ч – ДУпп Г-п - ДП Г-ч – ДП У - ДП	К – ВНД О-н – ДУпп О-в – ДУпп С-п - ДУпп С-ч – ДП Г-п - ДП Г-ч – ДП У - ДП

	(или подъёмник) -Дверь -Пути эвакуации (в том числе зоны безопасности)	3.3. Отсутствие рифленых напольных указателей дверей и крайних ступеней лестничных маршей 3.4. Отсутствие подъёмной платформы 3.6. Отсутствие зон безопасности на случай чрезвычайных ситуаций. 3.7. Не обеспечен допуск собаки-проводника на объект, не организовано для нее место ожидания	услугах.	сигнализации визуального и акустического оповещения - Приобретение съёмного пандуса - Обеспечение допуска собаки-проводника на объект, организация для нее место ожидания - Оборудование зоны безопасности на случай ЧС			
4	<b>Зоны целевого назначения</b> -Размещена информация о помещении на стене со стороны дверной ручки на высоте 1,4 до 1,75 см с дублированием рельефным шрифтом (кабинет директора) - Кабинетная форма обслуживания, - форма обслуживания в холле здания - форма обслуживания с перемещением по маршруту	Все помещения находятся на 2-ом этаже. -Отсутствие тактильной информации на дверях учебных кабинетах и других зон целевого назначения. - Отсутствие в учебных кабинетах, мастерских звукоусиливающей аппаратуры, мультимедийных и других технических средств приема - передачи учебной информации для обучающихся с нарушением слуха. - Отсутствие в учебных кабинетах компьютерной техники со специальным программным обеспечением, адаптированной для инвалидов и лиц с ОВЗ с нарушением зрения. -Отсутствие рельефной полосы за 0,6 м перед дверью - Ширина дверного проема не	- Согласование отклонения от норматива ширины дверного проема с общественной организацией инвалидов (ООИ) -- Оборудовать помещение на первом этаже для проведения занятий и консультаций для инвалидов, передвигающихся на кресле-коляске, для инвалидов с частичной потерей зрения и слуха	- Нанесение рельефной полосы за 0,6 м перед дверью -Установить контрастную ленту для маркировки дверных проёмов кабинетов и других зон целевого назначения. - Приобрести: звукоусиливающую аппаратуру, мультимедийные и другие технические средства приема-передачи учебной информации для обучающихся с нарушением слуха (по мере необходимости). - Приобрести компьютерную	К – ВНД О-н – ДУим О-в – ДУим С-п - ВНД С-ч – ВНД Г-п - ВНД Г-ч – ДУпп У - ДП	К – ДУпп О-н – ДУим О-в – ДУим С-п – ВНД С-ч – ДУпп Г-п - ВНД Г-ч – ДУпп У - ДП	К – ДУим О-н – ДУим О-в – ДУим С-п - ДУпп С-ч – ДУпп Г-п - ДУпп Г-ч – ДУпп У - ДП

		соответствует нормативу 80 см - Отсутствие знака доступности Помещения - отсутствие штатного сурдо- и тифлосурдоперевода и переводчика		технику со специальным программным обеспечением, адаптированной для инвалидов и лиц с ОВЗ (по мере необходимости)			
5	<b>Санитарно-гигиенические помещения</b> -Туалетная комната - Гардеробная	- Отсутствие туалетной комнаты, адаптированной для нужд инвалидов-колясочников. - Отсутствие контрастной маркировки дверного проема туалетных комнат - Отсутствие специально оборудованных мест в гардеробе для инвалидов и других МГН - Ширина дверного проема не соответствует нормативу 80 см - Отсутствует информация о помещении на стене со стороны дверной ручки на высоте 1,4 до 1,75 см с дублированием рельефным шрифтом - Отсутствует кнопка вызова персонала - Отсутствие поручней у раковины и унитаза - Отсутствие крепления для костылей и тростей - отсутствие в туалетных комнатах локтевых кранов	- Согласование отклонения от норматива ширины дверного проема с ООИ - Размещение информации о помещении на стене со стороны дверной ручки на высоте 1,4 до 1,75 см с дублированием рельефным шрифтом - Обеспечить контрастную маркировку дверных проёмов	- Установка кнопки вызова персонала - Установка поручней у раковины и унитаза - Оборудовать крепления для костылей и тростей - Оборудовать туалетную комнату на первом этаже, адаптированную для нужд инвалидов-колясочников, в соответствии с требованиями свода правил СП 59.133330.2012. - Обеспечить специально оборудованные места в гардеробе для инвалидов и других МГН. - установка на раковинах в туалетах локтевые краны	К – ВНД О-н – ВНД О-в – ДУпп С-п - ДУпп С-ч – ДП Г-п - ДП Г-ч – ДП У - ДП	К – ВНД О-н – ДУим О-в – ДУпп С-п - ДУим С-ч – ДП Г-п - ДП Г-ч – ДП У - ДП	К – ВНД О-н – ДУим О-в – ДУим С-п - ДУим С-ч – ДП Г-п - ДП Г-ч – ДП У - ДП
6	<b>Система информации</b>	-Отсутствие средств информации и сигнализации об опасности,	- Разместить тактильную	- Установка средств информации и	К – ВНД О-н – ДУпп	К – ВНД О-н – ДУпп	К – ВНД О-н – ДУпп

	<p><b>на объекте</b></p> <ul style="list-style-type: none"> <li>- Комплексность</li> <li>-Единообразие и непрерывность</li> <li>-оповещение о чрезвычайных ситуациях</li> </ul> <p><b>Сайт организации</b></p>	<p>предусматривающих визуальную и тактильную информацию с указанием направления движения и мест получения услуги, соответствующих требованиям ГОСТ Р 51671, ГОСТ Р 51264</p>	<p>информацию об опасности с указанием направления движения и мест получения услуги, соответствующих требованиям ГОСТ Р 51671</p>	<p>сигнализации об опасности, предусматривающих визуальную информацию с указанием направления движения и мест получения услуги, соответствующих требованиям ГОСТ Р 51671, ГОСТ Р 51264</p> <p>- Применяемые средства информации (в том числе знаки и символы) должны соответствовать знакам, установленным действующими нормативными документами по стандартизации.</p> <p>-Развитие сайта организации, отражение на нем состояния доступности</p>	<p>О-в – ДУпп С-п - ВНД С-ч – ВНД Г-п - ДУпп Г-ч – ДУпп У - ДП</p>	<p>О-в – ДУпп С-п - ВНД С-ч – ДУпп Г-п - ДУпп Г-ч – ДУпп У - ДП</p>	<p>О-в – ДУпп С-п - ВНД С-ч – ВНД Г-п - ДУпп Г-ч – ДУпп У - ДП</p>
7	<p><b>Пути движения к объекту</b></p> <ul style="list-style-type: none"> <li>- от остановки рейсового автобуса</li> <li>-наличие выделенного от проезжей части пешеходного пути</li> </ul>	<p>- Отсутствие информации на пути следования к объекту</p>		<p>-организационные мероприятия по решению вопроса доступности пути к объекту от остановки общественного транспорта</p>	<p>К – ДП О-н – ДП О-в – ДП С-п - ДП С-ч – ДП Г-п - ДП Г-ч – ДП У - ДП</p>	<p>К – ДП О-н – ДП О-в – ДП С-п - ДП С-ч – ДП Г-п - ДП Г-ч – ДП У - ДП</p>	<p>К – ДП О-н – ДП О-в – ДП С-п - ДП С-ч – ДП Г-п - ДП Г-ч – ДП У - ДП</p>

Состояние доступности объекта и услуг для инвалидов и др. МГН	К	О-н	О-в	С-п	С-ч	Г-п	Г-ч	У
-на момент обследования	ВНД	ДУпп	ДУпп	ВНД	ДУпп	ДУпп	ДП	ДП
- после неотложных мероприятий (1-го этапа работ)	ВНД	ДУпп	ДУпп	ДУпп	ДУпп	ДУпп	ДП	ДП
- после отложенных мероприятий (2-го этапа работ)	ВНД	ДУпп	ДУпп	ДУпп	ДУим	ДУим	ДП	ДП
- - после капитального ремонта / реконструкции (3-го этапа работ)	ДП	ДП	ДП	ДП	ДП	ДП	ДП	ДП

**Комиссия, проводившая обследование:**

Председатель: Рябикова Н.Ф. директор школы  
 ФИО должность

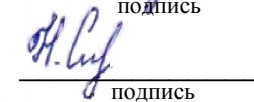
  
 подпись

Члены комиссии:

Бирюкова Е.О. зам. директора по УВР  
 ФИО должность

  
 подпись

Скиденко Н.А. зам. директора по ВР  
 ФИО должность

  
 подпись

Кадетова Т.Н. педагог организатор ОБЖ  
 ФИО должность

  
 подпись

Шарыпова И.Н. воспитатель дошкольной группы  
 ФИО должность

  
 подпись



Согласовано:  
Начальник управления образования  
администрации Топкинского  
муниципального района:  
\_\_\_\_\_ Глебова Т.Ю.  
\_\_\_\_\_ 2021 г.

Утверждено:  
директор МБОУ «Раздольинская ООШ»:  
\_\_\_\_\_ Рябикова Н.Ф.  
Приказ от 24.02.2021 г. № 11

План мероприятий по поэтапному повышению уровня доступности для инвалидов объекта и предоставляемых услуг («дорожная карта объекта») дошкольной группы муниципального бюджетного общеобразовательного учреждения «Раздольинская основная общеобразовательная школа» (МБОУ «Раздольинская ООШ»)  
652352, Российская Федерация, Кемеровская область - Кузбасс, Топкинский район, пос. Раздолье, ул. Центральная, д. 12

№	Наименование мероприятий (в соответствии со ст. 15 Федерального закона № 181-ФЗ в редакции закона № 419 –ФЗ и отраслевых порядка доступности объекта и услуг)	Категории МГН (буквенное обозначение)	Срок исполнения (и этап работы*)	Документ, которым предусмотрено исполнение мероприятия (источник финансирования)	Примечания (дата контроля и результат)
1	Разработка проектно-сметной документации (для строительства/реконструкции/капитального ремонта объекта) в соответствии с требованиями нормативно-технических документов в сфере обеспечения доступности (по варианту «А»/»Б»)	все категории	III этап 2040 год	Приказ Минобрнауки России от 09.11.2015 года № 1309 «Об утверждении Порядка обеспечения условий доступности для инвалидов объектов и предоставляемых услуг в сфере образования, а так же оказания им при этом необходимой помощи»	
2	Осуществление строительства/реконструкции/капитального ремонта объекта (по варианту «А»/»Б»)	все категории	III этап 2040 год	Дорожная карта	
3	Создание условий индивидуальной мобильности для самостоятельного передвижения инвалидов по объекту, в том числе к местам предоставления услуг (по варианту «А»/»Б»)	все категории	III этап 2040 год	Дорожная карта	

3.1	<b>по территории объекта</b>				
3.1.1	<p style="text-align: center;"><b>Ремонтные работы:</b></p> <ul style="list-style-type: none"> <li>• Установка пандусов возле бордюра</li> <li>• Установка мнемосхемы объекта.</li> <li>• Установка тактильной плитки за 0,8 м. до входа на территорию</li> <li>• Установка тактильных средств на пути движения согласование с необходимыми организациями и оборудование автомобильной парковки и зоны отдыха</li> </ul>	все категории	I – II этап 2018–2030 г.г.	Дорожная карта	
3.1.2	<p><b>Приобретение технических средств адаптации:</b> Установка звуковых средств на пути движения</p>	Все категории	II этап до 2030 г.	Дорожная карта	
3.2	<b>по входу в здание</b>				
3.2.1	<p><b>Ремонтные работы:</b></p> <ul style="list-style-type: none"> <li>-Нанесение контрастной полосы перед ступенью крыльца за 0,8 м до подъема</li> <li>-Нанесение контрастной полосы перед дверью за 0,6 м до входа</li> <li>-Обозначение перепада высоты (5 см) и препятствий в тамбуре</li> <li>-Установка поручней на крыльце и на дверное полотно</li> <li>-Установка пандуса</li> <li>-Установка навеса над входной площадкой</li> <li>-Установка тактильных средств на пути движения</li> <li>- установка грязезащитного покрытия с квадратными, ромбовидными ячейками</li> </ul>	Все категории	I – II этап 2018 – 2030 г.	Дорожная карта	
3.2.2	<p><b>Приобретение технических средств адаптации:</b></p> <ul style="list-style-type: none"> <li>- Обеспечение задержки автоматического закрывания дверей, продолжительностью не менее 5 секунд.</li> <li>- Установка звуковых средств на пути движения</li> <li>- установка устройства для автоматического открывания дверей (с кнопкой)</li> </ul>	Все категории	II этап до 2030 г.	Дорожная карта	
3.3	<b>по путям движения в здании</b>				
3.3.1	<p><b>Ремонтные работы:</b></p> <ul style="list-style-type: none"> <li>- Нанесение визуальной и тактильной направляющих на полу</li> </ul>	Все категории	I – III этап до 2040 г.	Дорожная карта	

	<ul style="list-style-type: none"> <li>- Организация размещения комплексной системы информации от входа на пути движения внутри здания к зоне целевого назначения и санитарно -гигиеническим помещениям</li> <li>- оборудование места ожидания собаки-проводника</li> <li>- оборудование зоны безопасности на случай ЧС</li> <li>- оборудование лифта</li> <li>- Установка поручней на дверное полотно</li> </ul>				
3.3.2	<p><b>Приобретение технических средств адаптации:</b></p> <ul style="list-style-type: none"> <li>- Установка сигнализации визуального и акустического оповещения</li> <li>- Приобретение съемного пандуса</li> <li>- Оборудование зоны безопасности на случай ЧС</li> <li>- оборудование лифта</li> </ul>	Все категории	II – III этап до 2040 г.	Дорожная карта	
3.4	<b>по зоне оказания услуг</b>				
3.4.1	<p><b>Ремонтные работы:</b></p> <ul style="list-style-type: none"> <li>- Согласование отклонения от норматива ширины дверного проема с общественной организацией инвалидов (ООИ)</li> <li>- Оборудовать помещение на первом этаже для проведения занятий и консультаций для инвалидов, передвигающихся на кресле-коляске, для инвалидов с частичной потерей зрения и слуха</li> <li>- Нанесение рельефной полосы за 0,6 м перед дверями</li> <li>-Установить контрастную ленту для маркировки дверных проёмов учебных кабинетов и других зон целевого назначения.</li> <li>- установка поручней на дверное полотно</li> </ul>	Все категории	I – III этап до 2040 г.	Дорожная карта	
3.4.2	<p><b>Приобретение технических средств адаптации:</b></p> <ul style="list-style-type: none"> <li>- Приобрести звукоусиливающую аппаратуру, мультимедийные и другие технические средства приема-передачи учебной информации для обучающихся с нарушением слуха (по мере необходимости).</li> <li>- Приобрести компьютерную технику со специальным</li> </ul>	Все категории	II – III этап до 2040 г.	Дорожная карта	



	программным обеспечением, адаптированной для инвалидов и лиц с ОВЗ (по мере необходимости)				
3.5	<b>по санитарно-гигиеническим помещениям</b>				
3.5.1	Ремонтные работы: - согласование отклонения от норматива ширины дверного проема с ООИ - Размещение информации о помещении на стене со стороны дверной ручки на высоте 1,4 до 1,75 см с дублированием рельефным шрифтом - Обеспечить контрастную маркировку дверных проёмов - Установка поручней у раковины и унитаза - Оборудовать крепления для костылей и тростей - Оборудовать туалетную комнату на первом этаже, адаптированную для нужд инвалидов-колясочников, в соответствии с требованиями свода правил СП 59.133330.2012. - Обеспечить специально оборудованные места в гардеробе для инвалидов и других МГН. - установка на раковинах в туалетах локтевых кранов - установка поручней на дверное полотно	Все категории	I – III этап до 2040 г.	Дорожная карта	
3.5.2	Приобретение технических средств адаптации: - Установка кнопки вызова персонала	Все категории	II этап до 2030 г.	Дорожная карта	
3.6	<b>По системе информации</b> - обеспечение информации на объекте с учетом нарушений функций и ограничений жизнедеятельности инвалидов	Все категории	I этап до 2020 г.	Дорожная карта	
3.6.1	Надлежащее размещение оборудования и носителей информации (информационного стенда, информационных знаков, таблиц, схем, вывесок) с соблюдением формата (размер, контрастность), единства и непрерывности информации на всем объекте	Все категории	II этап до 2030 г.	Дорожная карта	
3.6.2	Дублирование необходимой звуковой и зрительной информации, а также надписей, знаков и иной текстовой и графической информации знаками, выполненными рельефно-точечным шрифтом Брайля, а также объемными	С	II этап до 2030 г.	Дорожная карта	

	изображениями				
3.6.3	Обеспечение допуска собаки-проводника на объект и организация для нее места ожидания	С	II этап до 2030 г.	Дорожная карта	
3.6.4	Обеспечение системы оповещения о чрезвычайных ситуациях и эвакуации с учетом особенностей восприятия	Все категории	II – III этап до 2040 г.	Дорожная карта	
3.6.5	Развитие средств и носителей информации (информационно - диспетчерской службы, инфо-киоска, памяток)	Все категории	I – III этап до 2040 г.	Дорожная карта	
3.7	<b>По путям движения к объекту</b>				
3.7.1	Организация предоставления информации гражданам о наличии адаптированного транспорта к объекту	Все категории	I этап	Дорожная карта	
3.7.2	Организационные мероприятия по решению вопроса доступности пути к объекту от ближайшей остановки пассажирского транспорта	Все категории	I этап		
<b>II. ОБЕСПЕЧЕНИЕ УСЛОВИЙ ДОСТУПНОСТИ УСЛУГ, ПРЕДОСТАВЛЯЕМЫХ ОРГАНИЗАЦИЕЙ</b>					
1	<b>Обеспечение доступа к месту предоставления услуги на объекте</b> путем оказания работниками организации помощи инвалидам в преодолении барьеров, мешающих получению ими услуг на объекте, в том числе с сопровождением инвалидов, имеющих стойкие расстройства функции зрения и самостоятельного передвижения (К, О, С)	К,О,С	I этап	Дорожная карта	
1.1	Разработка и утверждение организационно распорядительных и иных локальных документов учреждения о порядке оказания помощи инвалидам и другим маломобильным гражданам	Все категории	I этап	Дорожная карта	
1.2	Закрепление в должностных инструкциях персонала конкретных задач и функций по оказанию помощи инвалидам и другим маломобильным гражданам (и их сопровождению)	Все категории	I этап	Дорожная карта	
1.3	Организация систематического обучения (инструктажа) персонала по вопросам оказания помощи на объекте инвалидам и другим маломобильным гражданам (план инструктажа, журнал учета)	Все категории	I – III этап систематически	Дорожная карта	
1.4	Обеспечение доступной информации для обслуживаемых граждан (инвалидов) о порядке организации доступности	Все категории	I этап	Дорожная карта	

	объекта и предоставляемых в учреждении услуг, а также порядка оказания (получения) помощи на объекте (на сайте, на информационном стенде, в индивидуальных памятках)				
1.5	Предоставление (при необходимости) инвалидам по слуху услуг с использованием русского жестового языка, с допуском на объект (к местам предоставления услуг) сурдопереводчика, тифлосурдопереводчика	Г,С	I этап	Дорожная карта	
2	Организация предоставления услуг инвалидам по месту жительства (на дому)	Все категории	I этап	Дорожная карта	
3	Организация предоставления услуг инвалидам в дистанционном формате	Все категории	I этап	Дорожная карта	
4	Создание (развитие) сайта организации, адаптированного с учетом особенностей восприятия, с отражением на нем информации о состоянии доступности объекта и услуг	Все категории	I этап	Дорожная карта	

**Согласовано:**

**Представитель общественного объединения инвалидов**  
Топкинская городская общественная организация  
«Всероссийское общество инвалидов»

*Юденич Л. А.*  
Фамилия, Имя, Отчество  
8 923 605 24 88  
Координаты для связи

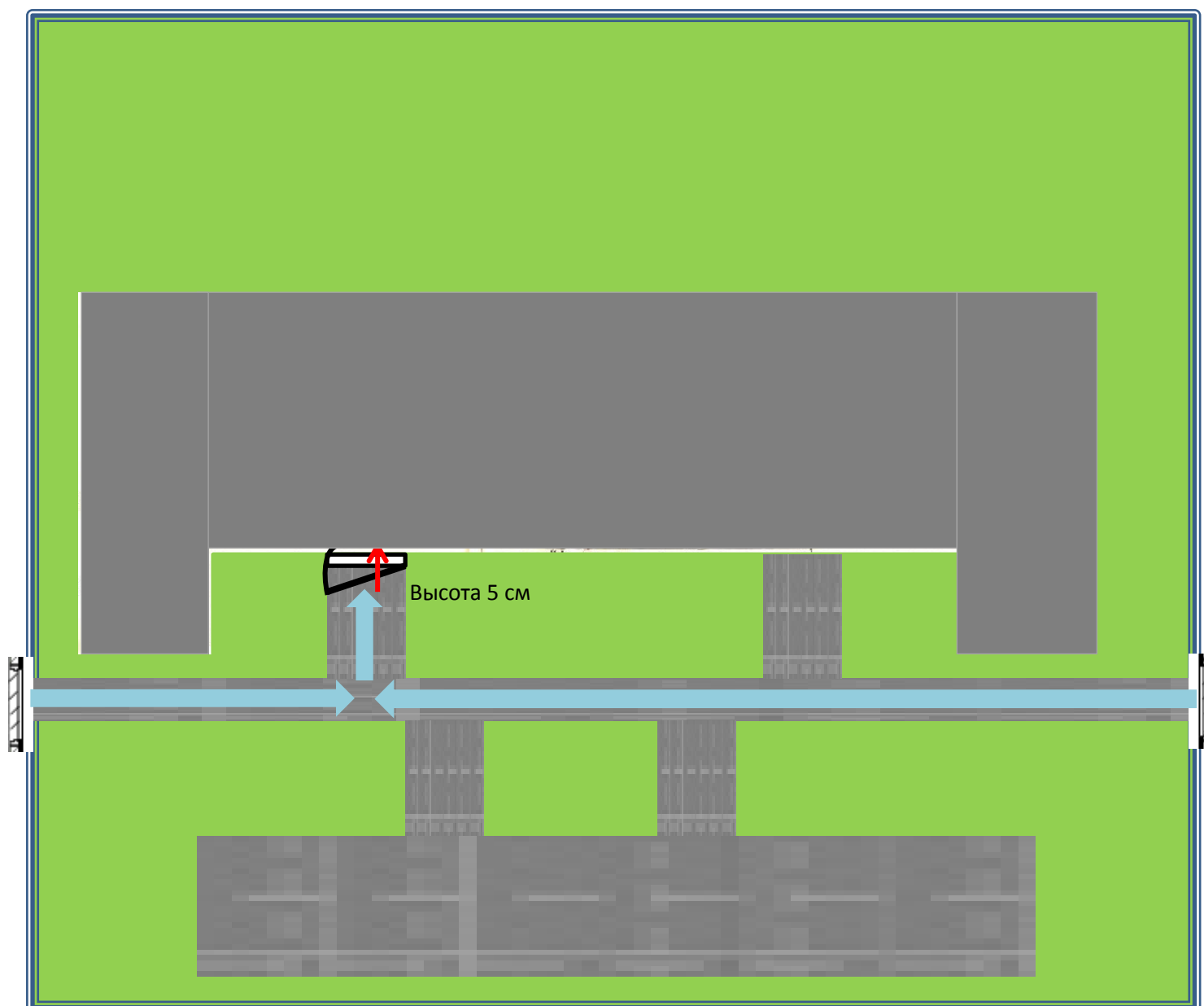


Дата согласования: «26» 02 2024 г.





Согласовано без замечаний/с замечаниями (ненужное зачеркнуть)  
Замечания и предложения со стороны представительства ООИ:

*И*

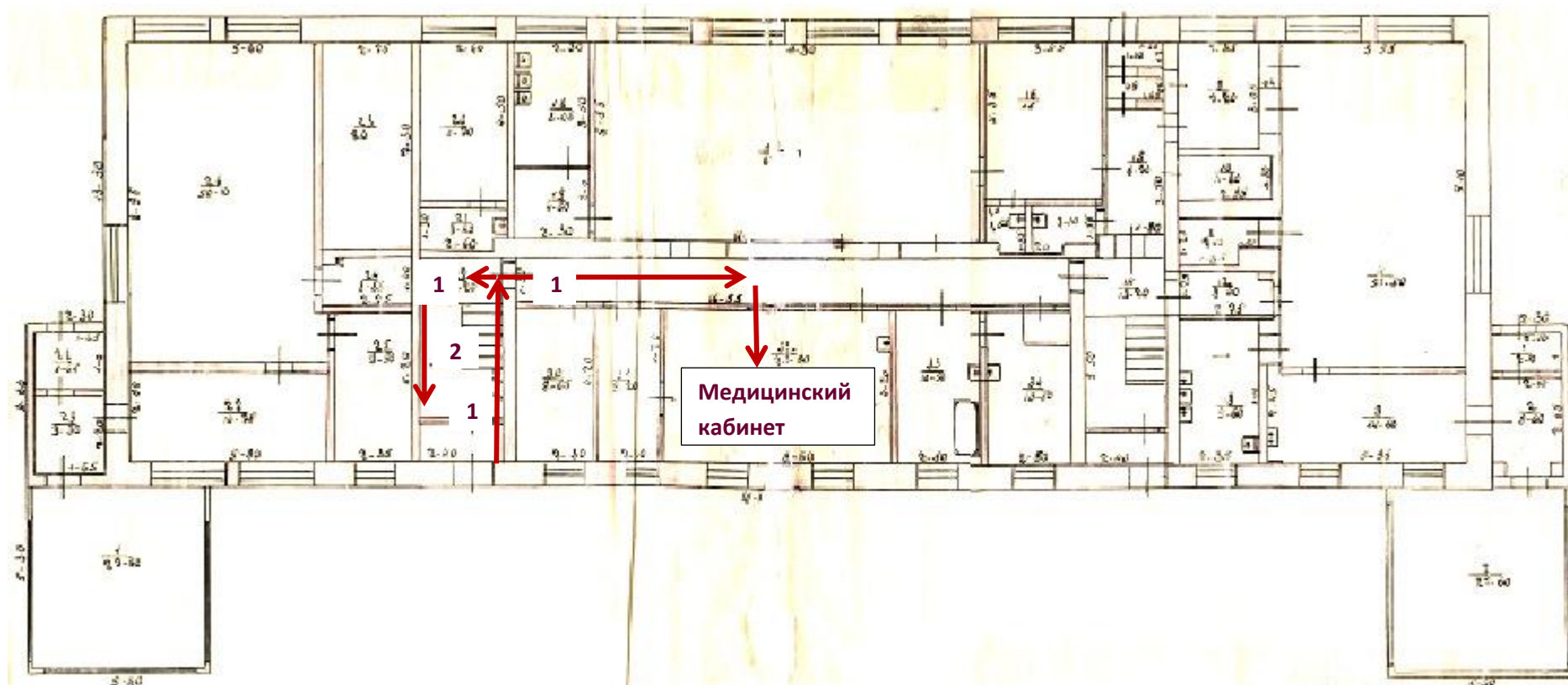
Маршрут движения инвалидов и других МГН в дошкольной группе МБОУ «Раздольинская ООШ»



Условное обозначение

-  – Движение инвалидов и других МГН
-  – Зеленая зона
-  – Пешеходная дорожка
-  – Вход

Маршрут движения инвалидов и других МГН в дошкольной группе МБОУ «Раздольинская ООШ» по первому этажу



Условное обозначение

- 1 – коридор.
- 2 – лестница.

Маршрут движения инвалидов и других МГН в дошкольной группе МБОУ «Раздольинская ООШ» по второму этажу



Условное обозначение

- 1 – коридор.
- 2 – лестница.
- 3 – туалетная комната.
- 4 – раздевалка.
- 5 – буфетная.